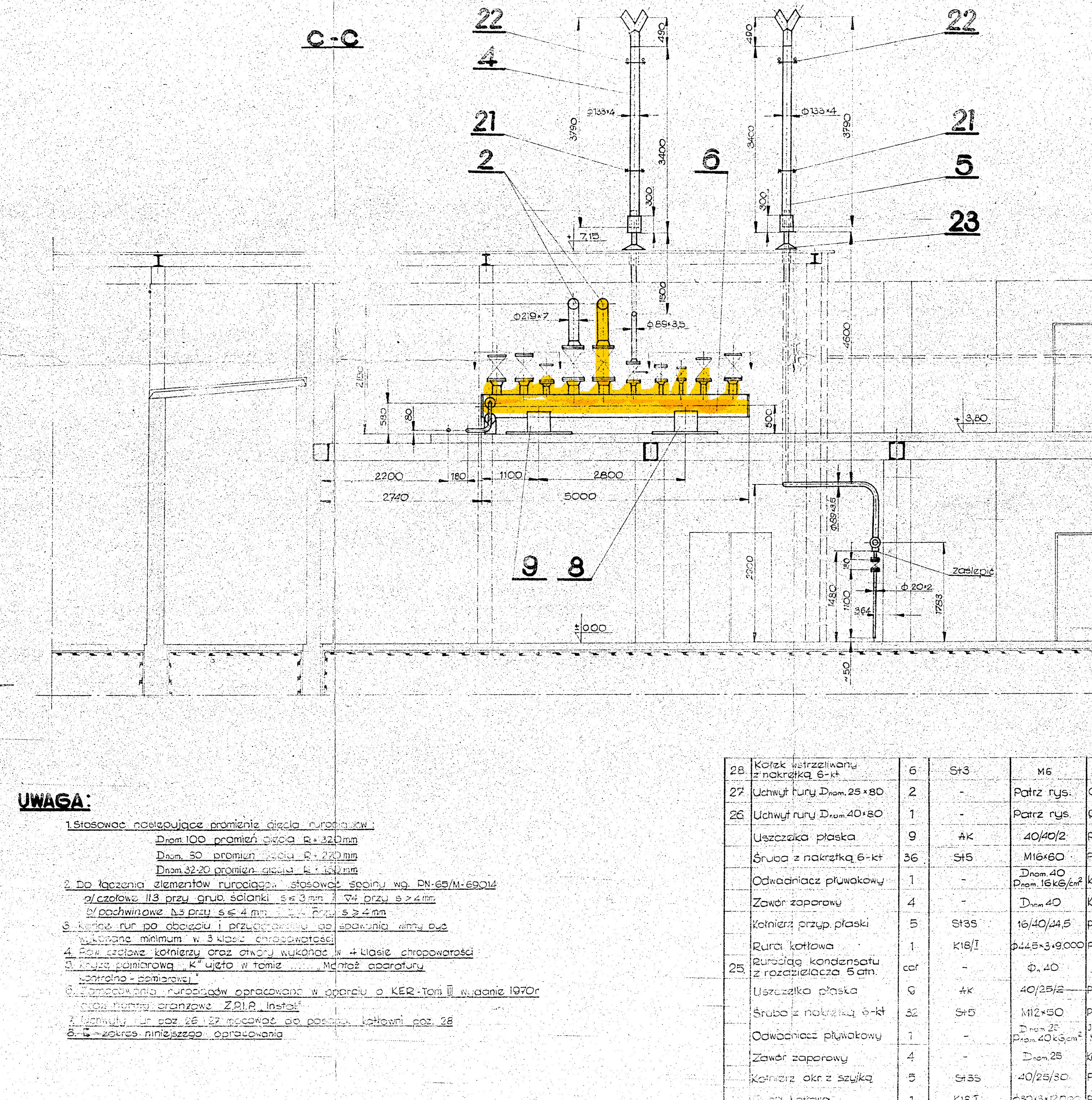
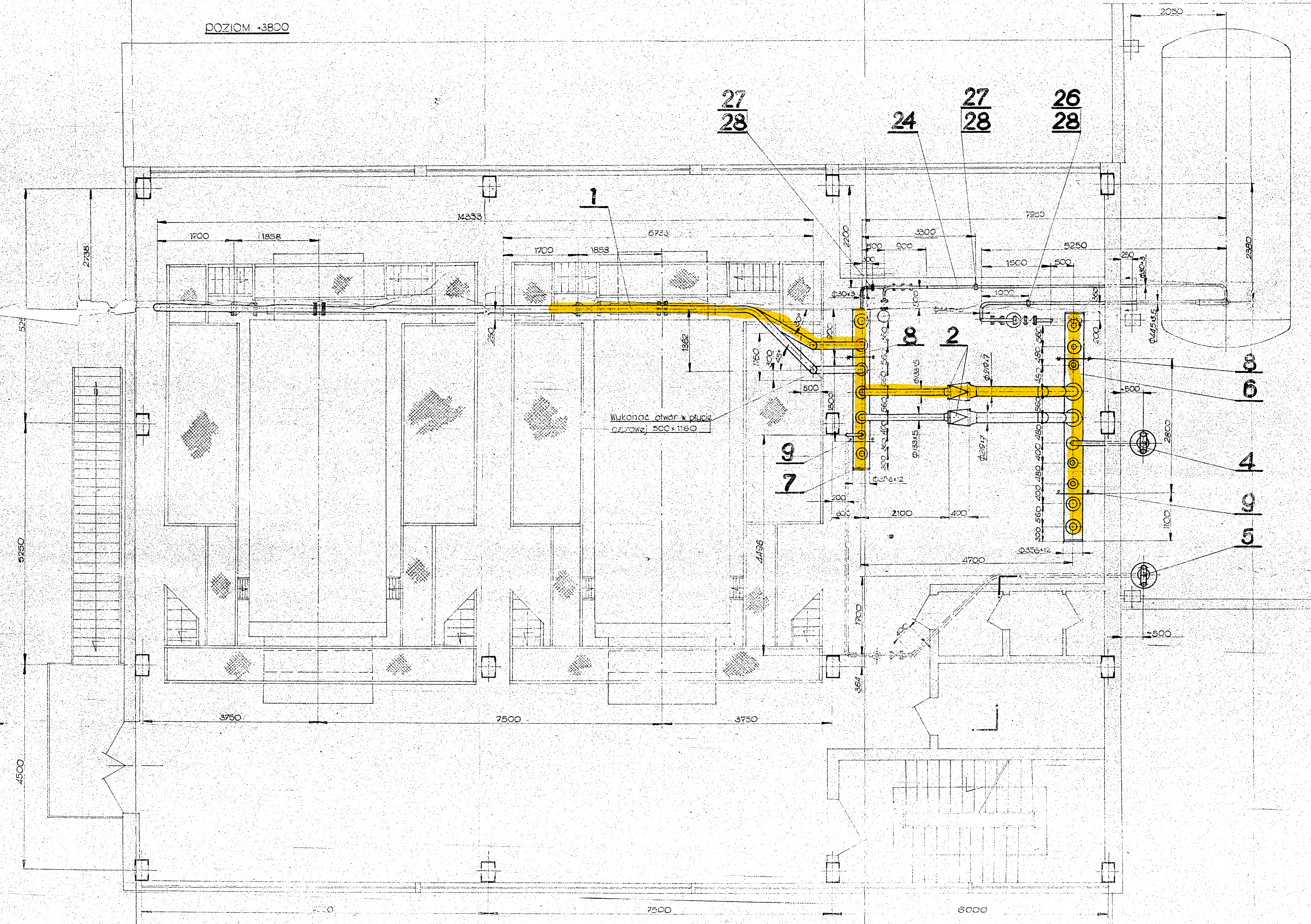
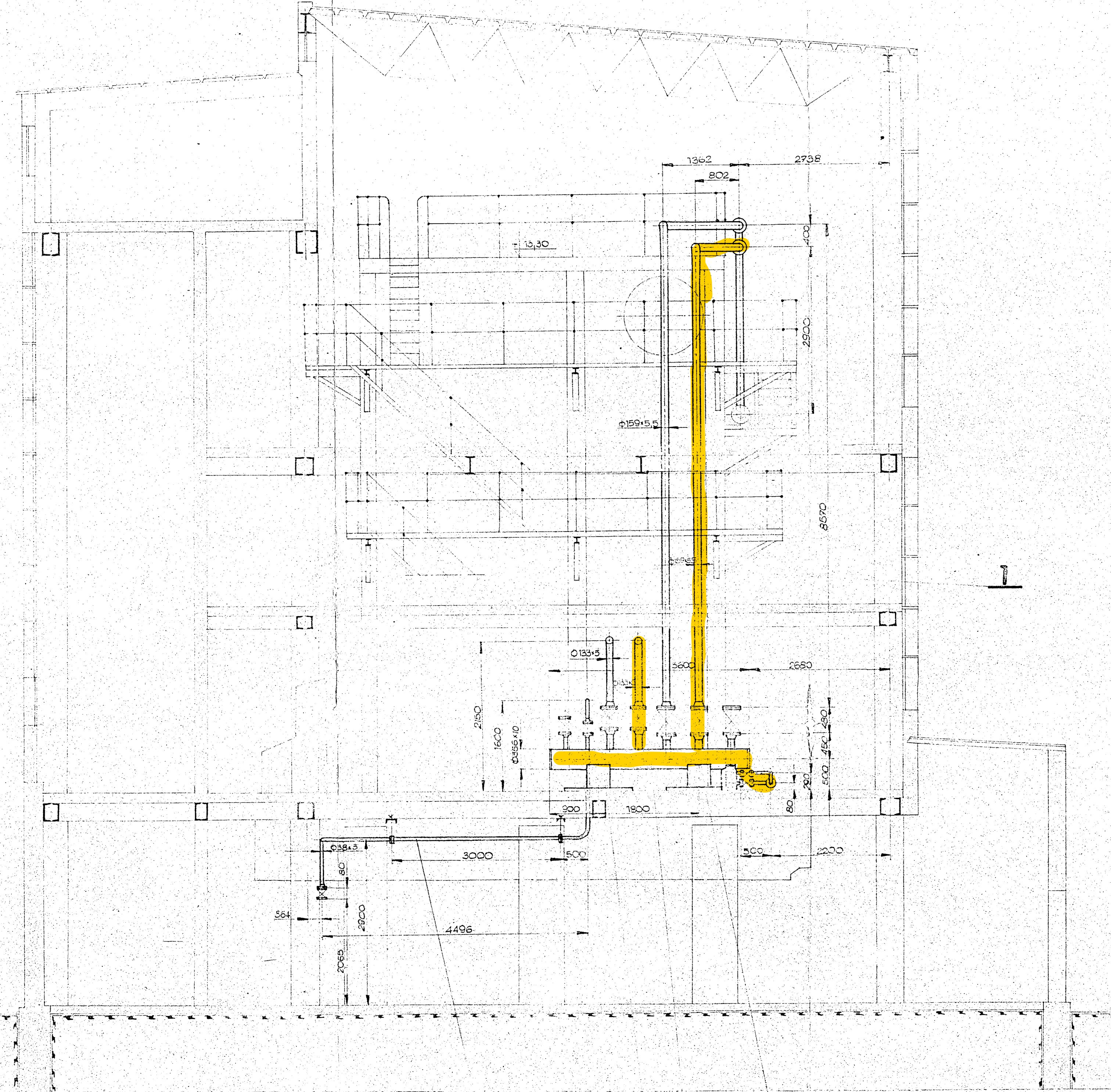
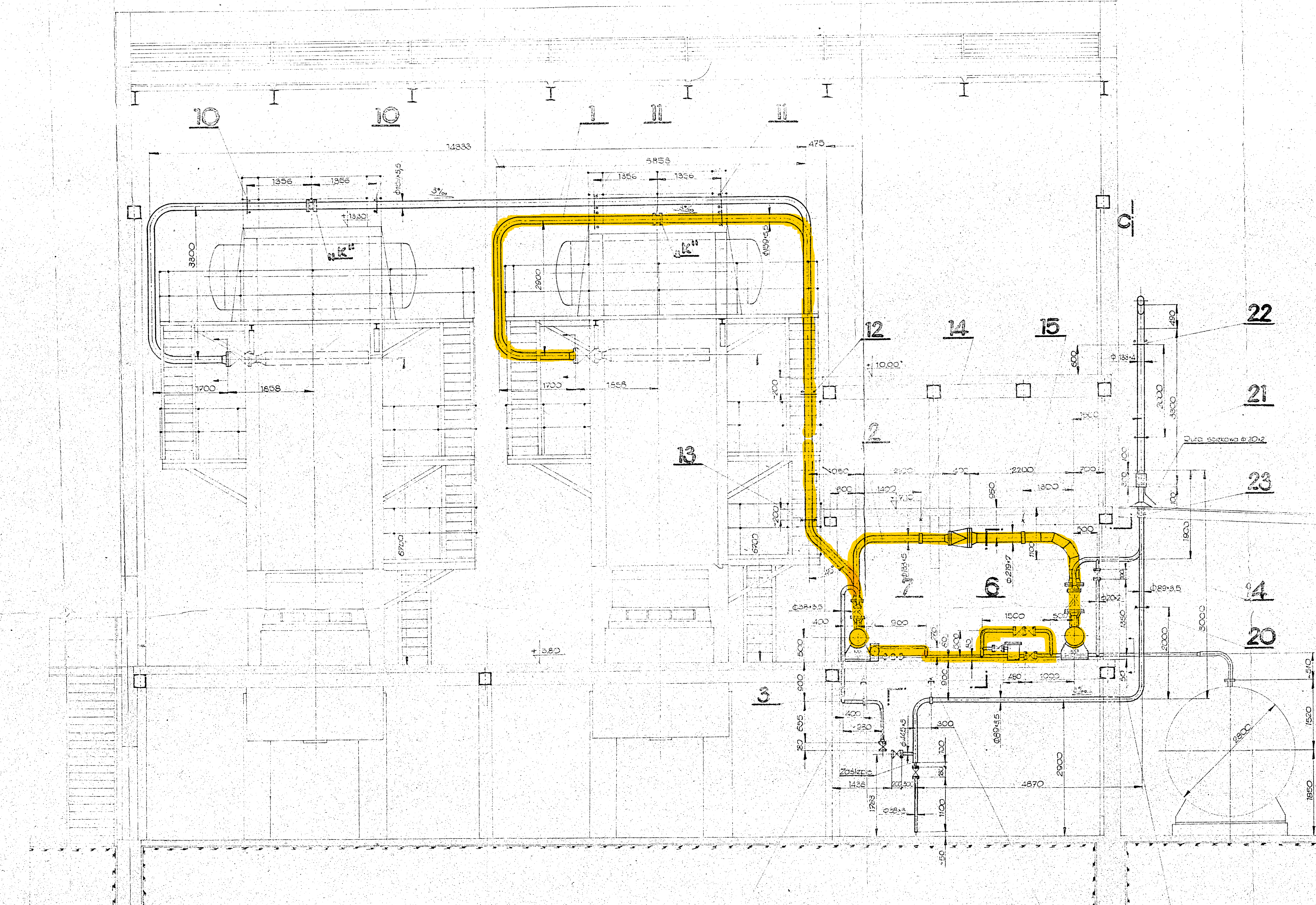


AA

BB

BB



|    |                       |   |   |             |             |       |
|----|-----------------------|---|---|-------------|-------------|-------|
| 23 | Zamocowanie surowego  | 2 | - | 88          | KER-69/357  | 13,00 |
| 22 | Zamocowanie surowego  | 2 | - | Patrz rys.  | CK-15/73    | 6,00  |
| 21 | Podpora stela pionowa | 2 | - | Patrz rys.  | CK-17/73    | 23,80 |
| 20 | Podpora stela pionowa | 2 | - | Patrz rys.  | CK-17/73    | 23,80 |
| 19 | Wspornik              | 1 | - | Patrz rys.  | CK-17/73    | 23,80 |
| 18 | Zawieszanie pionowe   | 3 | - | A22H-32-550 | PK-69H-3202 | 2,80  |
| 17 | Wspornik              | 1 | - | Patrz rys.  | CK-17/73    | 23,80 |
| 16 | Zawieszanie pionowe   | 1 | - | A22H-32-550 | PK-69H-3202 | 2,80  |
| 15 | Zawieszanie pionowe   | 2 | - | Patrz rys.  | CK-17/73    | 23,80 |
| 14 | Podpora stela         | 2 | - | Patrz rys.  | CK-17/73    | 23,80 |
| 13 | Podpora stela         | 2 | - | Patrz rys.  | CK-17/73    | 23,80 |
| 12 | Zawieszanie pionowe   | 2 | - | Patrz rys.  | CK-17/73    | 23,80 |
| 11 | Podpora stela         | 2 | - | Patrz rys.  | CK-17/73    | 23,80 |
| 10 | Podpora stela         | 2 | - | Patrz rys.  | CK-17/73    | 23,80 |
| 9  | Podpora stela         | 2 | - | Patrz rys.  | CK-17/73    | 23,80 |
| 8  | Podpora stela         | 2 | - | Patrz rys.  | CK-17/73    | 23,80 |
| 7  | Podpora stela         | 2 | - | Patrz rys.  | CK-17/73    | 23,80 |
| 6  | Podpora stela         | 2 | - | Patrz rys.  | CK-17/73    | 23,80 |
| 5  | Podpora stela         | 2 | - | Patrz rys.  | CK-17/73    | 23,80 |
| 4  | Podpora stela         | 2 | - | Patrz rys.  | CK-17/73    | 23,80 |
| 3  | Podpora stela         | 2 | - | Patrz rys.  | CK-17/73    | 23,80 |
| 2  | Podpora stela         | 2 | - | Patrz rys.  | CK-17/73    | 23,80 |
| 1  | Podpora stela         | 2 | - | Patrz rys.  | CK-17/73    | 23,80 |

UWAGA:

- 1. Wskazano na rysunku promienie światła z rurki do...
- 2. Wskazano na rysunku promienie światła z rurki do...
- 3. Wskazano na rysunku promienie światła z rurki do...
- 4. Wskazano na rysunku promienie światła z rurki do...
- 5. Wskazano na rysunku promienie światła z rurki do...
- 6. Wskazano na rysunku promienie światła z rurki do...
- 7. Wskazano na rysunku promienie światła z rurki do...
- 8. Wskazano na rysunku promienie światła z rurki do...
- 9. Wskazano na rysunku promienie światła z rurki do...
- 10. Wskazano na rysunku promienie światła z rurki do...
- 11. Wskazano na rysunku promienie światła z rurki do...
- 12. Wskazano na rysunku promienie światła z rurki do...
- 13. Wskazano na rysunku promienie światła z rurki do...
- 14. Wskazano na rysunku promienie światła z rurki do...
- 15. Wskazano na rysunku promienie światła z rurki do...
- 16. Wskazano na rysunku promienie światła z rurki do...
- 17. Wskazano na rysunku promienie światła z rurki do...
- 18. Wskazano na rysunku promienie światła z rurki do...
- 19. Wskazano na rysunku promienie światła z rurki do...
- 20. Wskazano na rysunku promienie światła z rurki do...
- 21. Wskazano na rysunku promienie światła z rurki do...
- 22. Wskazano na rysunku promienie światła z rurki do...
- 23. Wskazano na rysunku promienie światła z rurki do...
- 24. Wskazano na rysunku promienie światła z rurki do...
- 25. Wskazano na rysunku promienie światła z rurki do...
- 26. Wskazano na rysunku promienie światła z rurki do...
- 27. Wskazano na rysunku promienie światła z rurki do...
- 28. Wskazano na rysunku promienie światła z rurki do...

|    |                     |   |   |            |          |      |
|----|---------------------|---|---|------------|----------|------|
| 28 | Kolejność wykonania | 6 | - | 16         | CK-19/73 | 0,10 |
| 27 | Uchwyty rurki       | 2 | - | Patrz rys. | CK-19/73 | 0,90 |
| 26 | Uchwyty rurki       | 1 | - | Patrz rys. | CK-19/73 | 0,90 |
| 25 | Uchwyty rurki       | 1 | - | Patrz rys. | CK-19/73 | 0,90 |
| 24 | Uchwyty rurki       | 1 | - | Patrz rys. | CK-19/73 | 0,90 |
| 23 | Uchwyty rurki       | 1 | - | Patrz rys. | CK-19/73 | 0,90 |
| 22 | Uchwyty rurki       | 1 | - | Patrz rys. | CK-19/73 | 0,90 |
| 21 | Uchwyty rurki       | 1 | - | Patrz rys. | CK-19/73 | 0,90 |
| 20 | Uchwyty rurki       | 1 | - | Patrz rys. | CK-19/73 | 0,90 |
| 19 | Uchwyty rurki       | 1 | - | Patrz rys. | CK-19/73 | 0,90 |
| 18 | Uchwyty rurki       | 1 | - | Patrz rys. | CK-19/73 | 0,90 |
| 17 | Uchwyty rurki       | 1 | - | Patrz rys. | CK-19/73 | 0,90 |
| 16 | Uchwyty rurki       | 1 | - | Patrz rys. | CK-19/73 | 0,90 |
| 15 | Uchwyty rurki       | 1 | - | Patrz rys. | CK-19/73 | 0,90 |
| 14 | Uchwyty rurki       | 1 | - | Patrz rys. | CK-19/73 | 0,90 |
| 13 | Uchwyty rurki       | 1 | - | Patrz rys. | CK-19/73 | 0,90 |
| 12 | Uchwyty rurki       | 1 | - | Patrz rys. | CK-19/73 | 0,90 |
| 11 | Uchwyty rurki       | 1 | - | Patrz rys. | CK-19/73 | 0,90 |
| 10 | Uchwyty rurki       | 1 | - | Patrz rys. | CK-19/73 | 0,90 |
| 9  | Uchwyty rurki       | 1 | - | Patrz rys. | CK-19/73 | 0,90 |
| 8  | Uchwyty rurki       | 1 | - | Patrz rys. | CK-19/73 | 0,90 |
| 7  | Uchwyty rurki       | 1 | - | Patrz rys. | CK-19/73 | 0,90 |
| 6  | Uchwyty rurki       | 1 | - | Patrz rys. | CK-19/73 | 0,90 |
| 5  | Uchwyty rurki       | 1 | - | Patrz rys. | CK-19/73 | 0,90 |
| 4  | Uchwyty rurki       | 1 | - | Patrz rys. | CK-19/73 | 0,90 |
| 3  | Uchwyty rurki       | 1 | - | Patrz rys. | CK-19/73 | 0,90 |
| 2  | Uchwyty rurki       | 1 | - | Patrz rys. | CK-19/73 | 0,90 |
| 1  | Uchwyty rurki       | 1 | - | Patrz rys. | CK-19/73 | 0,90 |

Rurociągi parowe CK-19/73