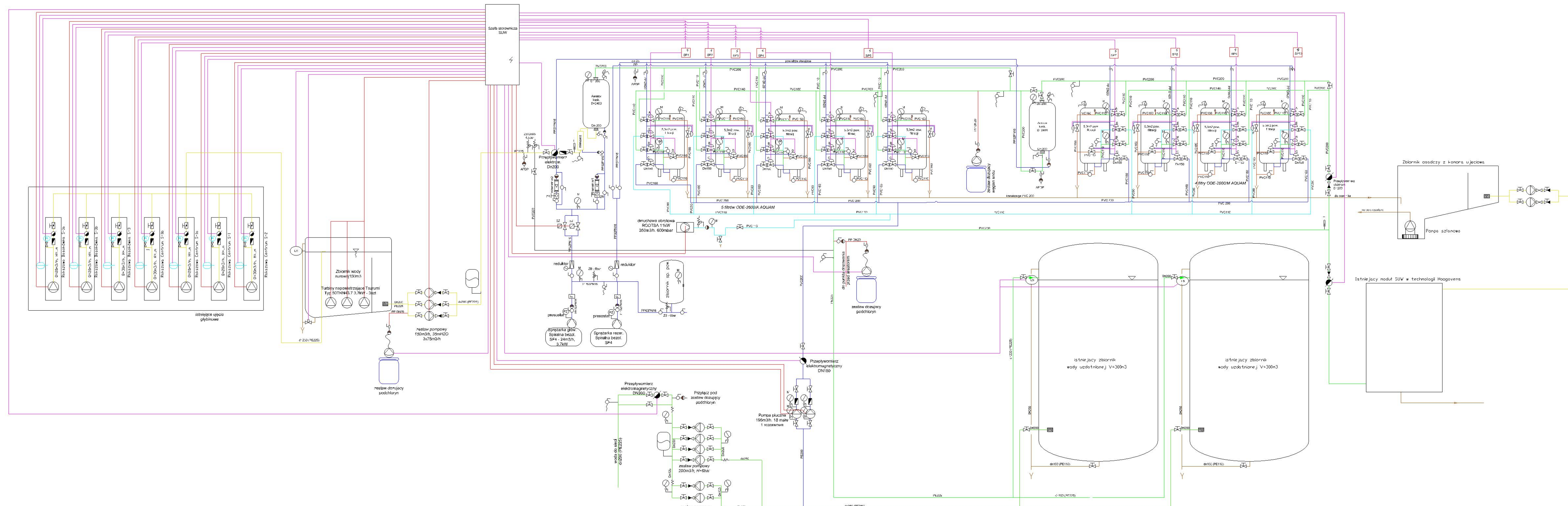


# SCHEMAT KONCEPCJI TECHNOLOGII STACJI UZDATNIANIA WODY W RAKSZAWIE



- Legenda:**
- woda surowa
  - woda uzdatniona I / II stopień
  - woda popłuczna
  - woda ściekowa
  - woda do płukania
  - powietrze sprężone
  - powietrze z dmuchawy
  - przewody sterujące elektr.
  - obciążenie pożarowe, mycie zbiorników
  - podchloryn, węgiel sodu
- Przepustnice star. pneumatyczne
- A - w. surowa Dn100
  - B - w. uzdatniona Dn100
  - C - w. do płukania wstecznego Dn150
  - D - ścieki popłuczne Dn100
  - F - ścieki po płukaniu wstecznym Dn150
  - E - powietrze Dn80
- 5 - zawór kulowy
  - PR - przepustnica
  - ZR - zawór zwrotny
  - ZR - zawór regulacyjny
  - SP - zawór spustowy i czerpalny
  - OP - odpowietznik automatyczny
  - M - manometr
  - W - wodomierz
  - P - pompa
  - E - elektrozawór
  - ZB - zawór bezpieczeństwa
  - SP - szafka przyłączeniowa
  - T - termometr techniczny 0-30st.C.
  - ZE - zasawa DN200 z silownikiem elektrycznym

<b>PRACOWNIA PROJEKTOWA</b> mgr inż. ZDZISŁAW ŻURECKI 37-450 Szałowa Wola ul. K.E.N. 9/1 Tel/Fax 15 842 71 87			
Nazwa i adres obiektu	Branża	Skala	
PRZEBUDOWA I WZBUDOWA STACJI UZDATNIANIA WODY W RAKSZAWIE 37-111 RAKSZAWA 33A	SANITARNA	bs	
Investor:	Załad Usług Komunalnych BURZAKOWY Sp. z o.o. 25-110 Rakaszewo 33a	Nazwa rysunku:	Schemat koncepcji technologii SUW w Rakaszewie
Imię i nazwisko	Uprawnienia	Podpis	Stadium P.B.
Projektant:	mgr inż. Zdzisław Żurecki	Specjalność instalacyjna w zakresie siec. instalacji i urządzeń cieplnych, wentylacyjnych, gazowych, wodociągowych i kanałów gazowych. Nr upr. 156/185/94	Data 2020-07
			Nr rys. 2
Sprawdzający:	mgr inż. Grażyna Stypa	Specjalność instalacyjna w zakresie siec. instalacji i urządzeń cieplnych, wentylacyjnych, gazowych, wodociągowych i kanałów gazowych. Nr upr. PDK/0001/P005/08	Str. 2